

永代供養専用区

# 「悠久の丘」

## 全面完成

ご案内会開催

6月20日(土)・21日(日)・27日(土)・28日(日)

受付時間 9時～16時

かねてより段階的に整備を進めておりました悠久区が、このたび全面完成いたしました。  
人気の樹木葬をはじめ、お客様のご要望やご家族の形態に合わせて選べる3種類の永代供養墓は、明るく開放的な空間で心静かにご参りいただけます。  
また、すべての区画に永代供養が付いているので、後継者がいない方や  
お一人様でも、将来の不安なく安心してご選びいただけます。  
お気軽に、ご見学・ご相談ください。

### 樹木葬 梢 (こずえ)

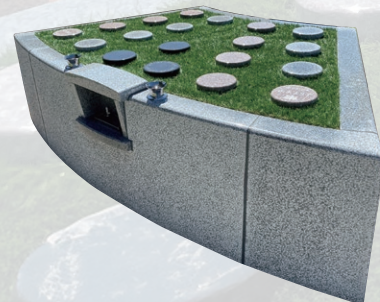
永く安心できる新プラン誕生！  
無期限 永代供養

●供養期間は無期限 ●合祀なし ●管理費不要 ●ペット納骨可(無料)

2名用 70万円

3名用 80万円

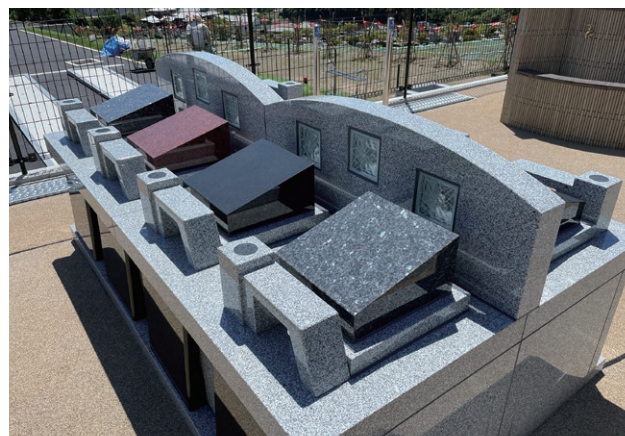
4名用 90万円



# 永代供養専用区「悠久の丘」

時代とライフスタイルに合わせた供養のかたち。

近年、生活スタイルが多様化するなかで供養方法も変化してきました。  
ささぐり極楽霊苑であなたにピッタリの供養方法を見つけましょう。



## 樹木葬 (有期限 永代供養) 梢(こずえ)

2名用 60万円～ 3名用 70万円～ (粉骨代は実費)  
4名用 80万円～ (粉骨代は実費)

- 供養期間:7年間 ●合祀:あり ●管理費:年/5,500円
- ペット納骨可エリア有り

## 家族墓 (連結型) 日和(ひより)

一基 128万円～  
※6名様まで納骨可能

- 供養期間:13年間 ●合祀:あり ●管理費:年/6,600円
- ペット納骨可エリア有り

## 屋外納骨壇 彩(いろどり)

1名用 25万円～(合祀) 2名用 60万円～  
3名用 70万円～ 4名用 80万円～

- 供養期間:13年間 ●合祀:あり ●管理費:年/4,400円
- ペット納骨可エリア有り

## 墓じまい費用まで含まれた安心のお墓

もしも将来、墓じまいすることになっても追加料金はかかりません。お墓じまい後、お遺骨は当苑の合祀施設にて供養することも可能です。

### 山吹区 1.0㎡ [1.0m×1.0m]



162.5万円

8体埋蔵可能  
(5寸壺)

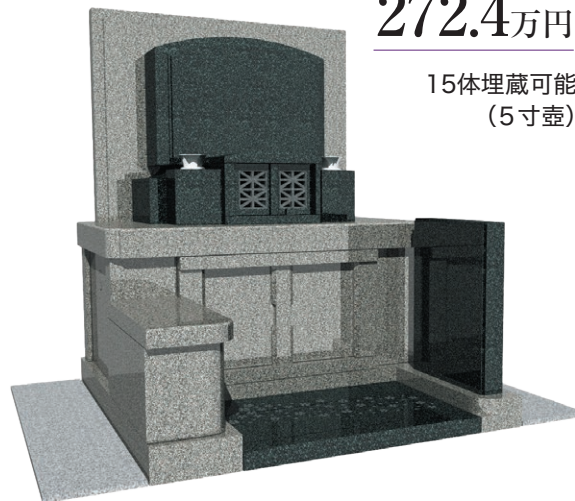
### 葵区 1.5㎡ [1.2m×1.25m]



197.4万円

10体埋蔵可能  
(5寸壺)

### 蘭区 2.0㎡ [1.4m×1.45m]



272.4万円

15体埋蔵可能  
(5寸壺)



自然豊かな公園墓地  
ささぐり極楽霊苑

POINT  
01

ささぐり極楽苑の  
永代供養はすべて  
**墓じまい無料**

POINT  
02

**無宗派でも大丈夫**  
お付き合いしているお寺が  
なければご紹介もできます

POINT  
03

**ペットと一緒に**  
最愛のペットと同じ  
お墓に入れます

POINT  
04

博多駅から快速で **約15分**  
天神から高速バスで **約30分**

POINT  
05

**みんなに優しい**  
区画のそばまで車で行ける  
コンパクトな霊苑です

POINT  
06

**随時 無料送迎**  
篠栗駅から電話一本ですぐ  
お迎え。福祉車両もあります

お問い合わせ

0120-81-5969



公益財団法人 篠栗極楽苑 公益社団法人全日本墓園協会会員

福岡県糟屋郡篠栗町大字津波黒字極楽111-1 TEL:092-947-3300(代)  
事務所定休日/毎週水曜日・正月 ※送迎・線香・お花の販売は休みです。

ホームページ <http://www.gokuraku-net.jp> 極楽霊苑 検索

【霊苑概要】 ■名称/ささぐり極楽霊苑 ■事業主体/(公財)篠栗極楽苑 ■経営許可番号/6生衛第139号の7(平成6年11月1日許可) ■所在地/福岡県糟屋郡篠栗町大字津波黒字極楽111-1 ■総区画数/約5,200 ■1区画面積/規格墓地...0.7㎡~5.0㎡(98万円~)、自由墓地...0.7㎡~(永代使用料196,000円~) ■施設維持費(管理料)/年間3,300円(税込)~ ■広告有効期限/令和8年12月末日

### 周辺地図

